

【凡例】

刻印印影(右上英字は確度)
 A: 確実 (社名・屋号で刻印抽出、文献等の裏付けあり)
 B: ほぼ確実 (社名・屋号で刻印抽出)
 C: 推定 (刻印分布や共通状況などから推定)
 D: 仮定 (情報量により否定される可能性あり)

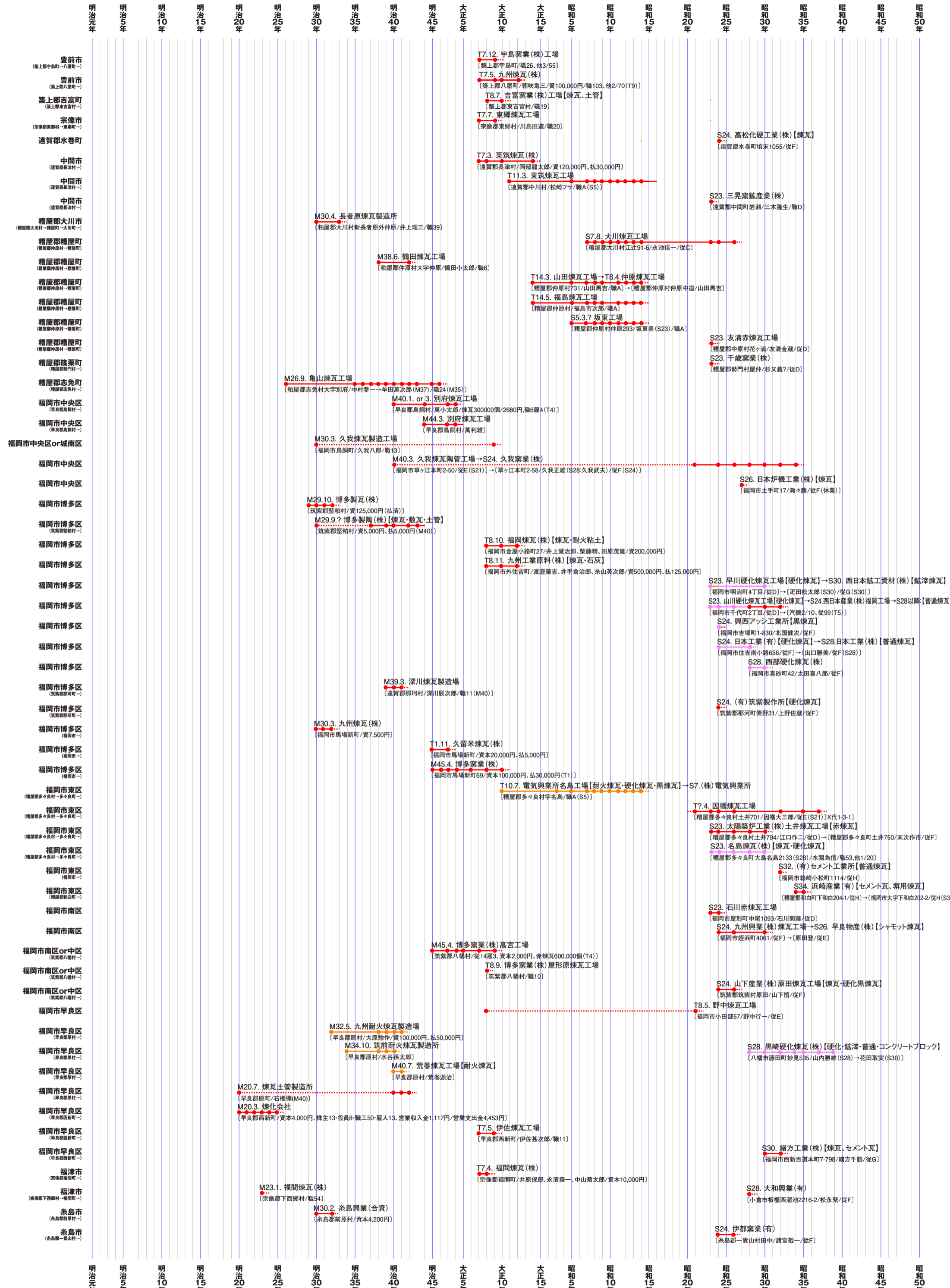
同じ所在地で所有社・社名の変更があった場合「→」で表記

所在地(旧市町村名)/社長・代表者/工場規模(時点)

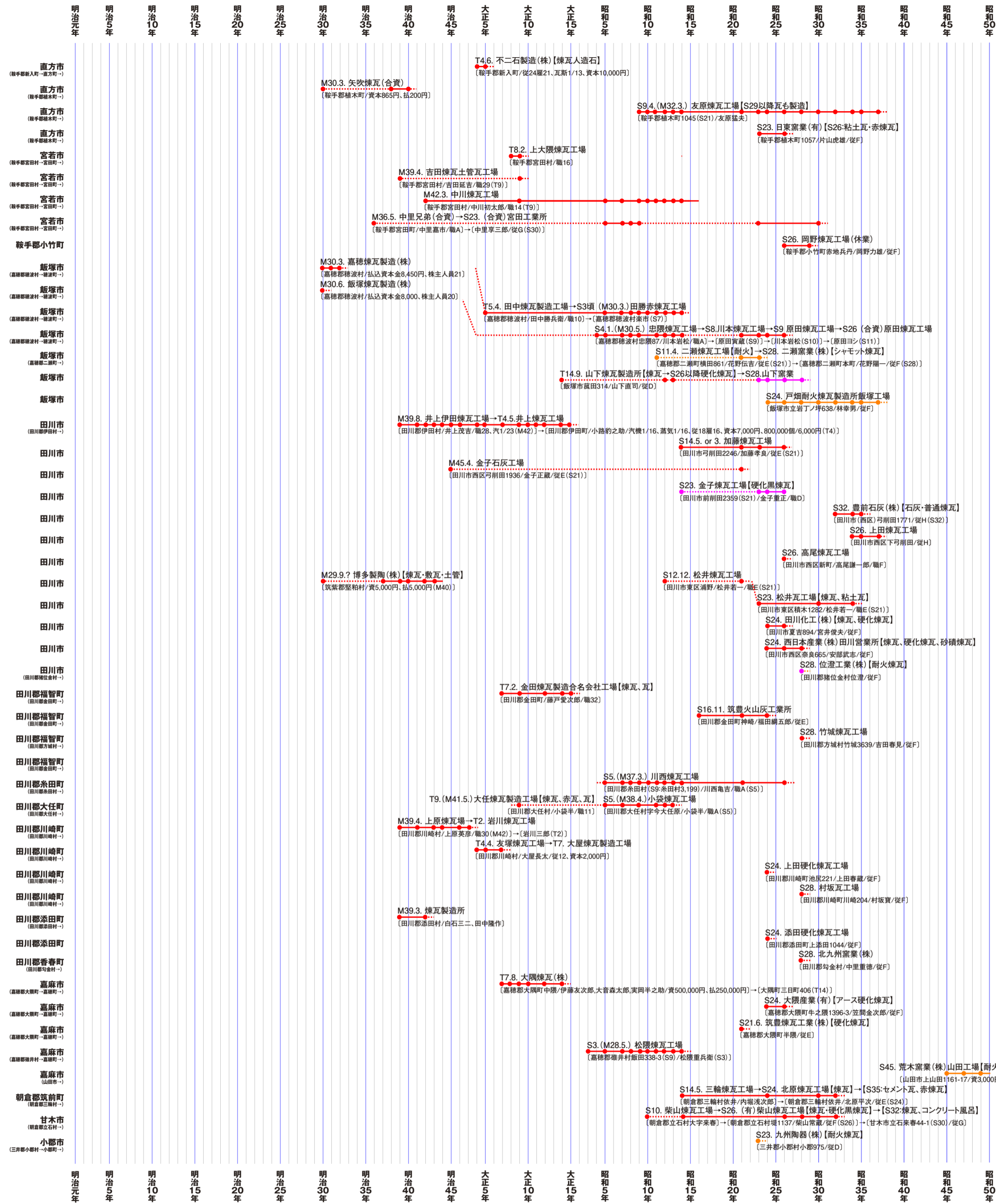
●は文献で操業が確認できた年度を示す
 赤は煉瓦、オレンジは耐火煉瓦、桃はその他煉瓦
 破線は操業状況が不明or別業で操業

※創業年は資料によって異なる。信憑性の高いものを恣意的に採用した。
 ※会社名×は設立だけで実稼働しなかったと思われる会社(職工数の登録がないなど)。
 ※刻印印影は2018年1月現在における推定。データの蓄積により訂正される可能性あり。更新版は <https://goo.gl/FKrPaH> (<http://www.kyudou.org/documents/up.php?tk=kyushubricktable.pdf&fm=d>) にて配布。

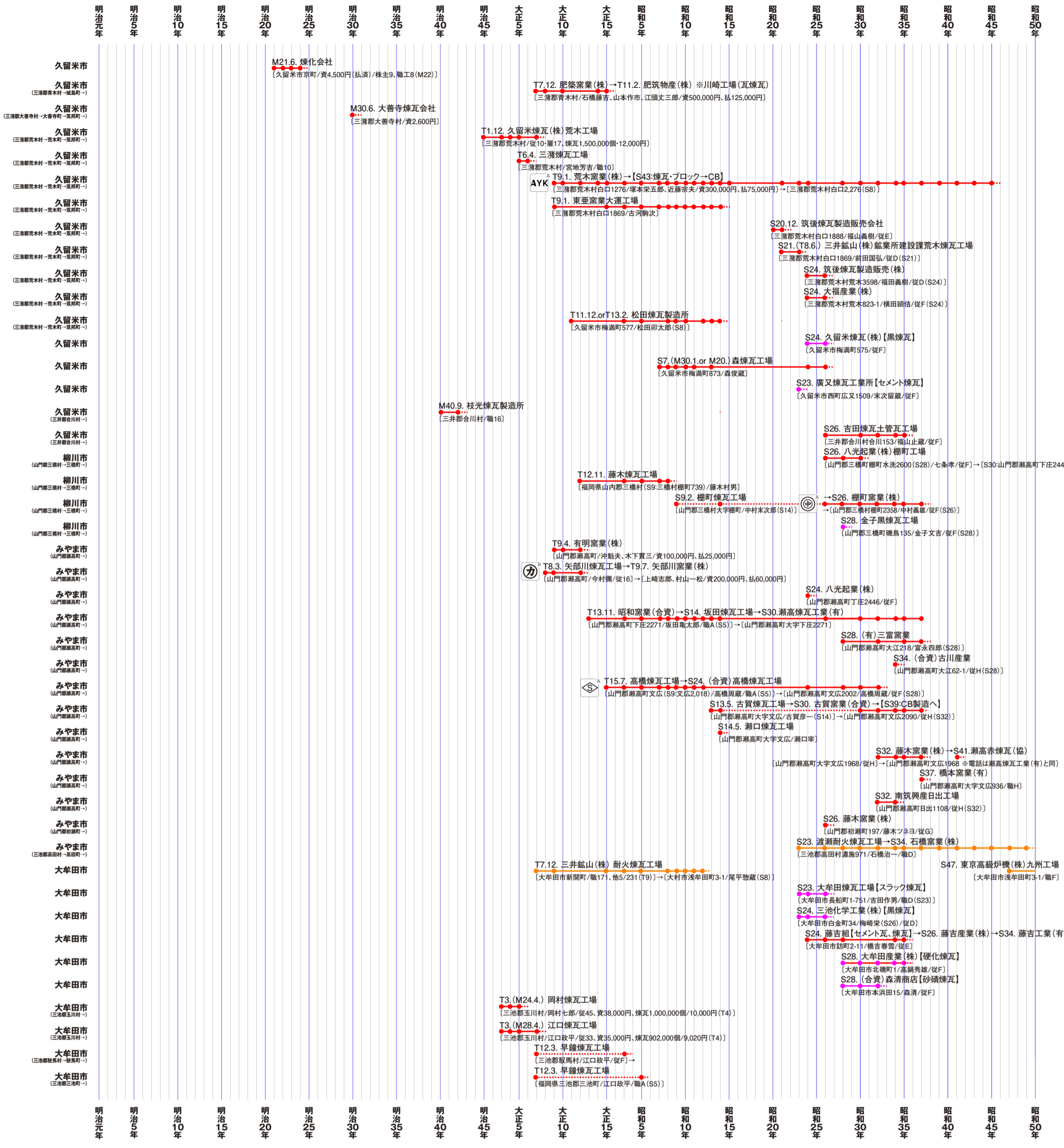
【データ出典】水野信太郎「国内煉瓦刻印集成」、福岡県統計書(明治20, 21, 22, 23, 24, 25, 30, 31, 32, 37, 38, 39, 40, 41, 42, 43, 44, 大正元, 2, 3, 4, 5)、工場通覧(明治35, 40, 42, 大正8, 10, 昭和4, 7, 9, 10, 11, 12, 13, 14, 15, 16, 22, 24, 25, 27, 29, 31, 33, 35, 37, 39, 41, 43, 45, 47, 49, 51)、大日本商工録(第1輯大正7-8, 昭和5, 7)、窯業銘鑑(大正15, 16年)、帝国商工信用録(大正3, 昭和14)、全国工場鑑山一覽(昭和2)、全国工場鑑山事業場名簿(昭和22)、日本工業要鑑(第2, 3, 4, 5, 6, 7, 8, 10, 12, 14, 16, 17版)



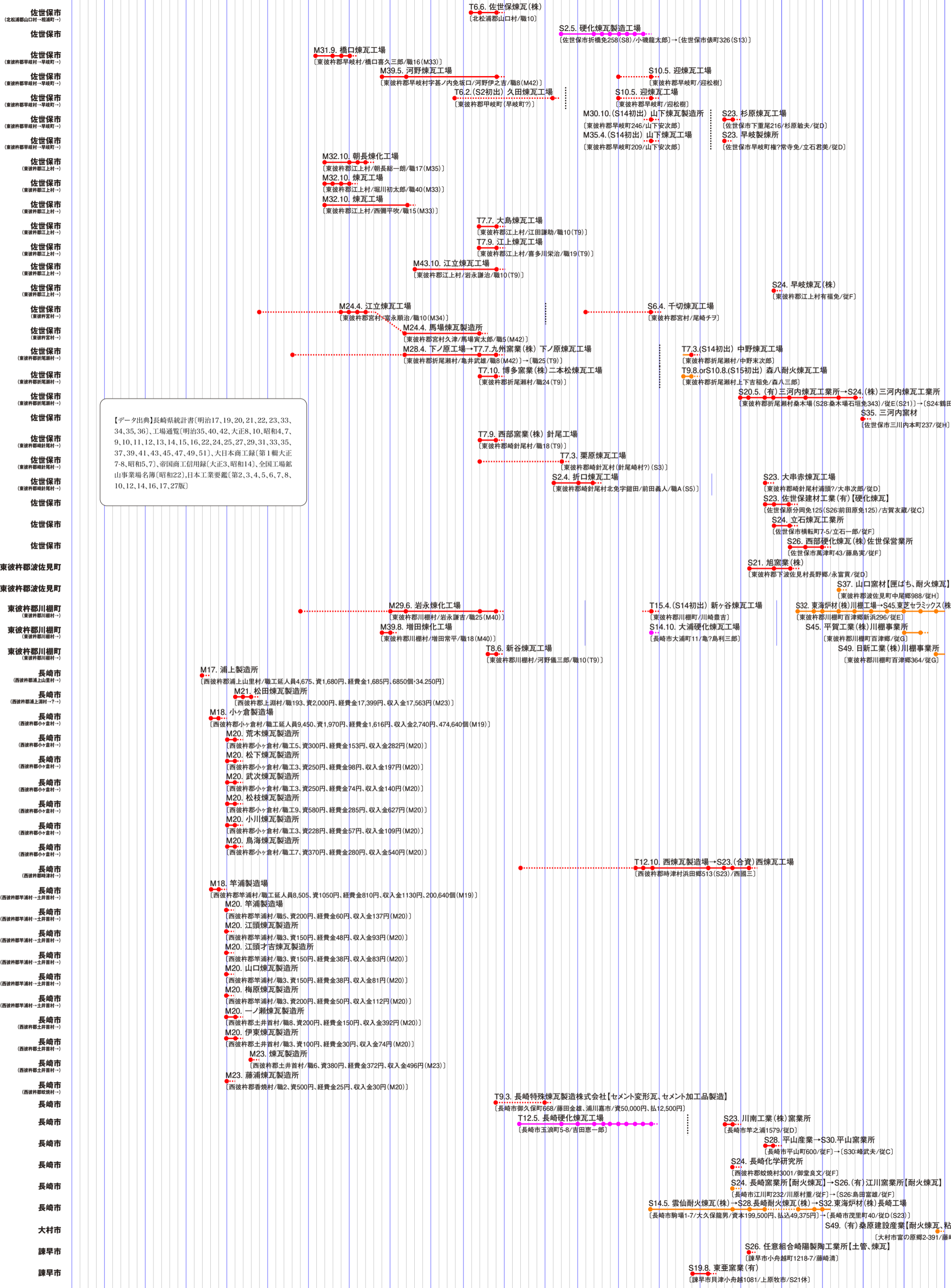
福岡県下煉瓦工場の消長(2)



福岡県下煉瓦工場の消長(3)



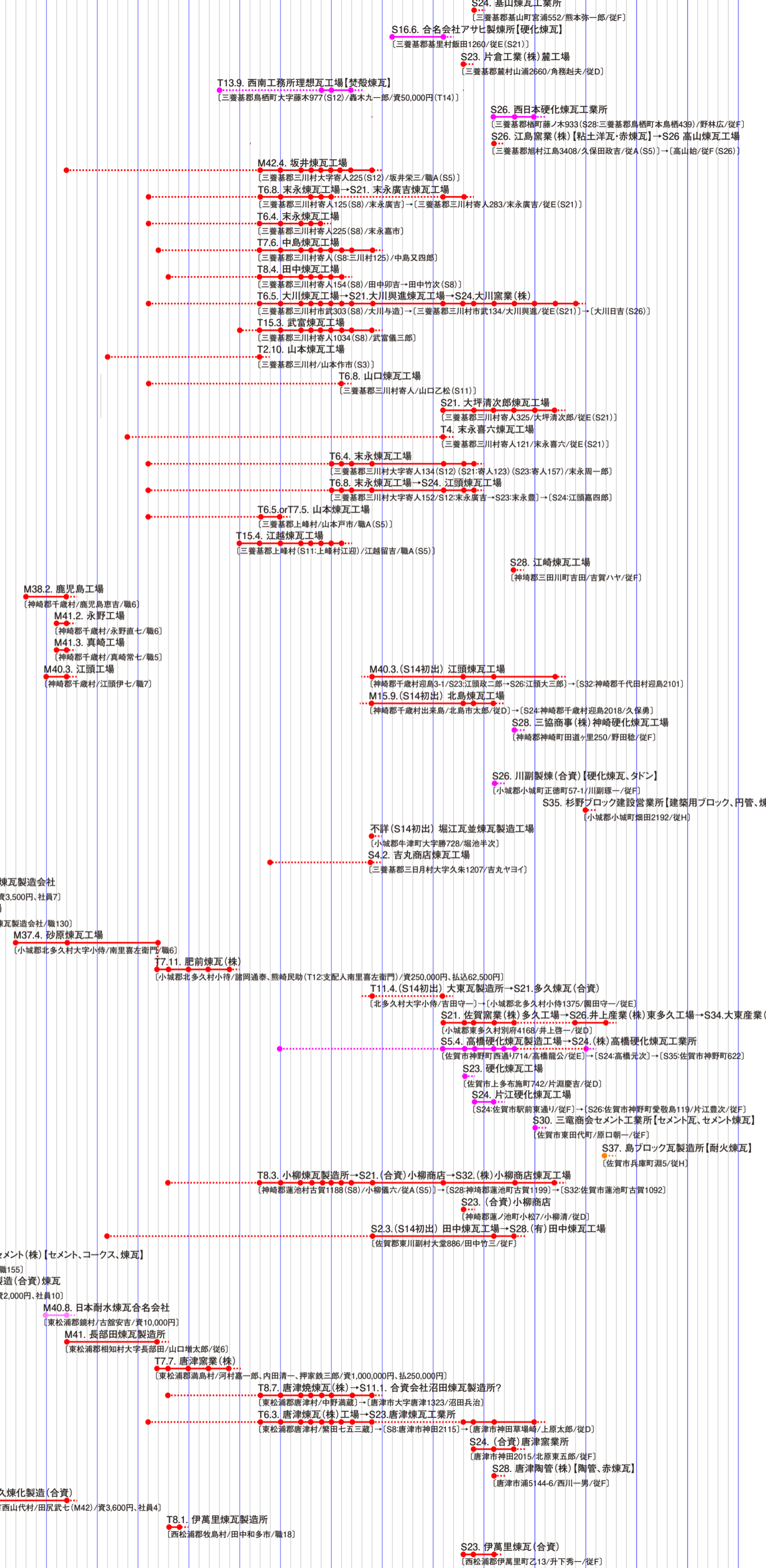
福岡県下煉瓦工場の消長(4)



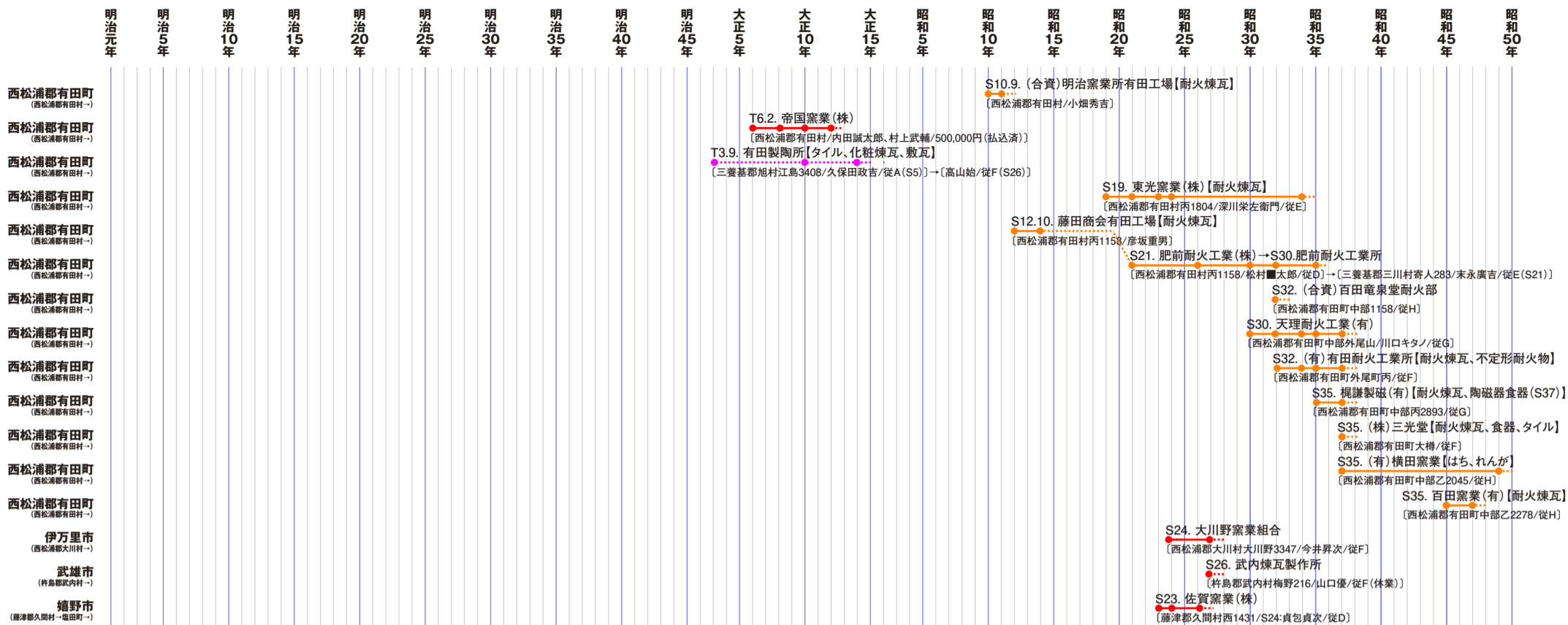
長崎県下煉瓦工場の消長

- 三養基郡基山町
- 鳥栖市 (三養基郡基山村→)
- 鳥栖市 (三養基郡基山村→)
- 鳥栖市 (三養基郡基山村→)
- 鳥栖市 (?→)
- 鳥栖市 (三養基郡旭村→)
- みやき町 (三養基郡三川村→三養町→)
- みやき町 (三養基郡三川村→三養町→)
- みやき町 (三養基郡三川村→三養町→)
- みやき町 (三養基郡三川村→三養町→)
- みやき町 (三養基郡三川村→三養町→)
- みやき町 (三養基郡三川村→三養町→)
- みやき町 (三養基郡三川村→三養町→)
- みやき町 (三養基郡三川村→三養町→)
- みやき町 (三養基郡三川村→三養町→)
- みやき町 (三養基郡三川村→三養町→)
- 三養基郡上峰町 (三養基郡三川村→三養町→)
- 三養基郡上峰町 (三養基郡三川村→三養町→)
- 神埼郡吉野ヶ里町 (神埼郡三田川町→)
- 神埼市 (神埼郡千歳村→千歳町→神埼町→)
- 神埼市 (神埼郡千歳村→千歳町→神埼町→)
- 神埼市 (神埼郡千歳村→千歳町→神埼町→)
- 神埼市 (神埼郡千歳村→千歳町→神埼町→)
- 神埼市 (神埼郡千歳村→千歳町→神埼町→)
- 神埼市 (神埼郡神埼町→)
- 小城市 (小城市砥川村→?)
- 小城市 (小城市小城市町→)
- 小城市 (小城市小城市町→)
- 小城市 (小城市小城市町→)
- 小城市 (三養基郡三日月村→三日月町→)
- 多久市 (小城市南多久村→)
- 多久市 (小城市南多久村→)
- 多久市 (小城市北多久村→北多久町→)
- 多久市 (小城市北多久村→北多久町→)
- 多久市 (小城市北多久村→北多久町→)
- 多久市 (小城市北多久村→北多久町→)
- 多久市 (小城市北多久村→北多久町→)
- 多久市 (小城市北多久村→北多久町→)
- 佐賀市
- 佐賀市
- 佐賀市
- 佐賀市
- 佐賀市 (神埼郡蓮池町→千代田村→千代田町→)
- 佐賀市 (神埼郡蓮池町→千代田村→千代田町→)
- 佐賀市 (佐賀郡東川副村→鎌富町→)
- 佐賀市 (佐賀郡鎌富村→鎌富町→)
- 唐津市 (東松浦郡久里村→)
- 唐津市 (東松浦郡鏡村→唐津市→)
- 唐津市 (東松浦郡鏡村→唐津市→)
- 唐津市 (東松浦郡鏡村→唐津市→)
- 唐津市 (東松浦郡唐津村→唐津市→)
- 唐津市 (東松浦郡唐津村→唐津市→)
- 唐津市 (東松浦郡唐津村→唐津市→)
- 唐津市 (東松浦郡唐津村→唐津市→)
- 唐津市 (東松浦郡唐津村→唐津市→)
- 伊万里市 (西松浦郡西山代村→山代町→)
- 伊万里市 (西松浦郡牧島村→伊万里町→)
- 伊万里市 (伊万里町→)

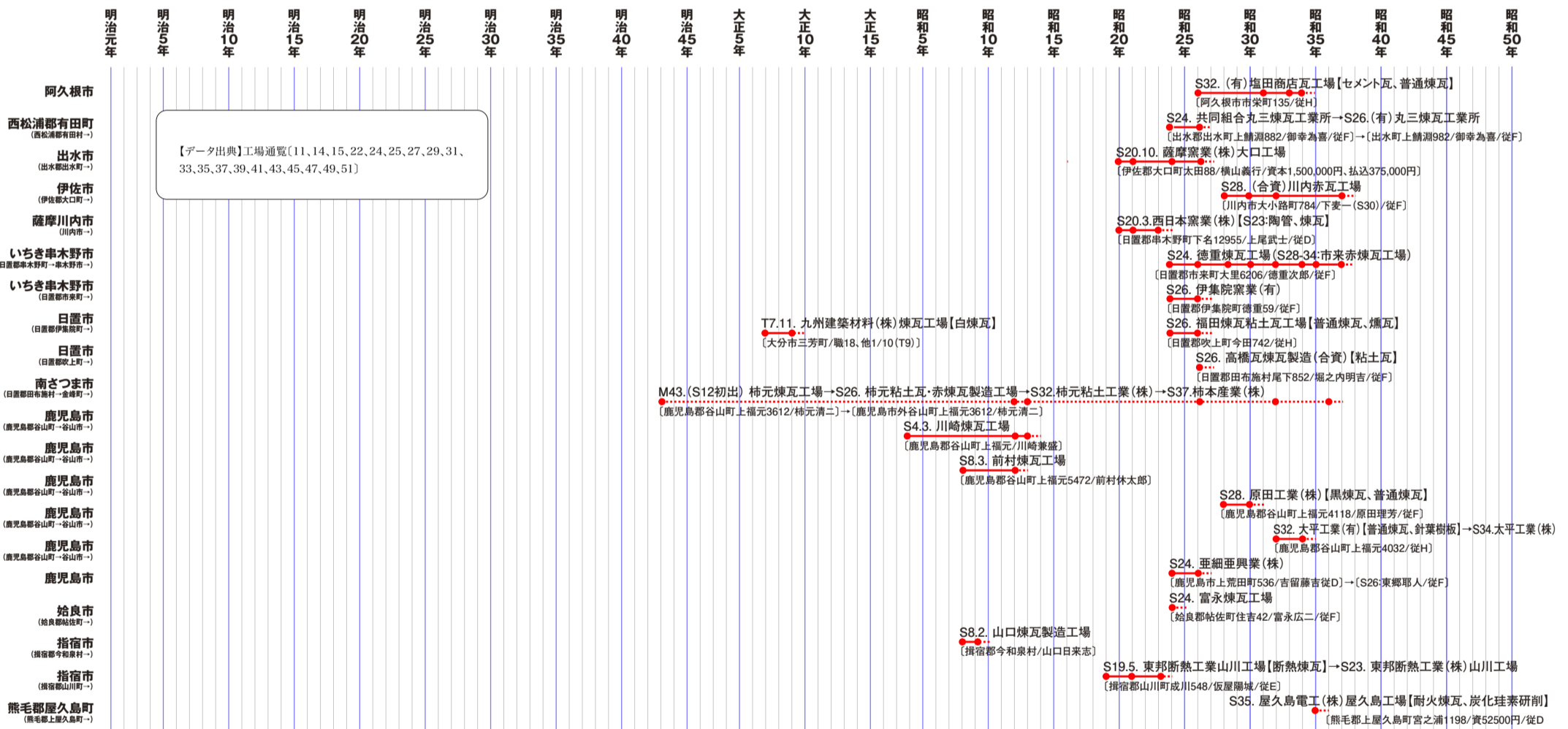
【データ出典】佐賀県統計書(明治28,29,30,31,32,33,34年度)、工場通覧(明治42、大正8,10,昭和4,7,9,10,11,12,13,14,16,22,24,25,27,29,31,33,35,37,39,41,43,45,47,49,51)、大日本商工録(第1輯大正7-8,昭和5,7)、全国工場鑑山事業場名簿(昭和22)、日本工業要鑑(第10,12,14,16版)



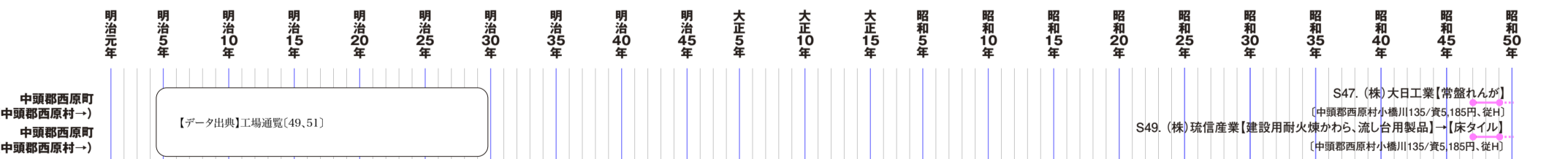
佐賀県下煉瓦工場の消長(1)



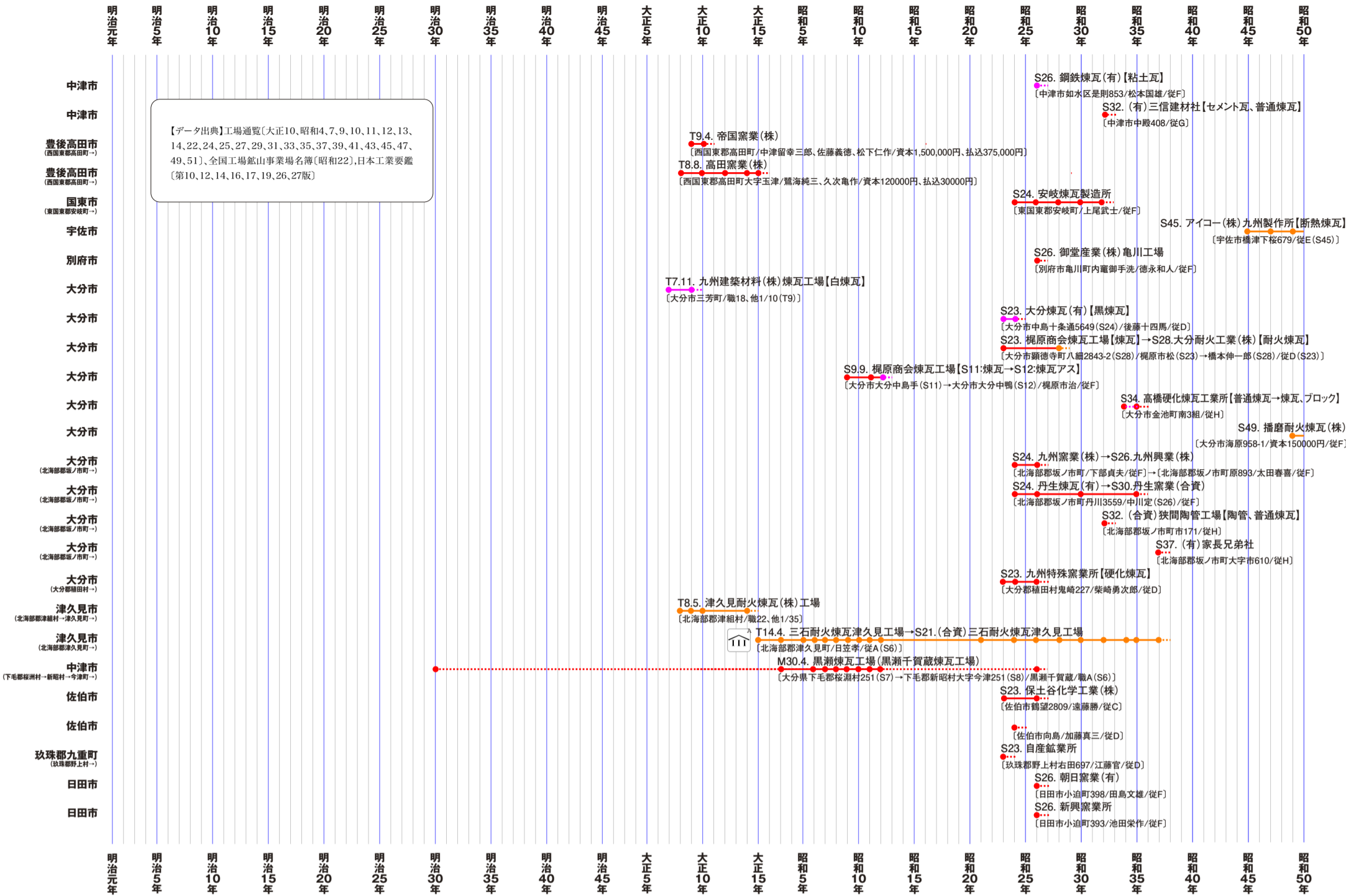
佐賀県下煉瓦工場の消長(2)



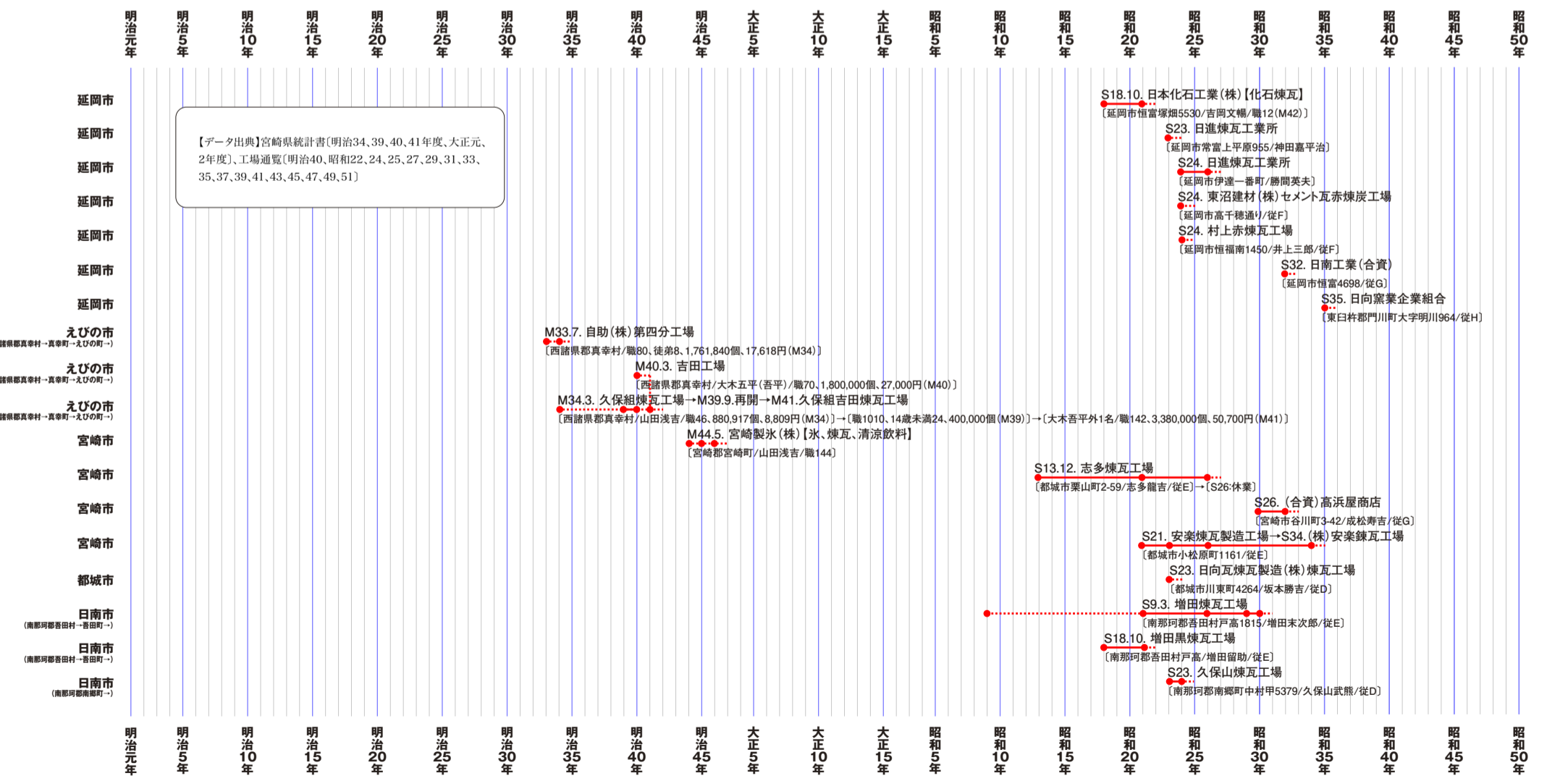
鹿児島県下煉瓦工場の消長



沖縄県下煉瓦工場の消長



大分県下煉瓦工場の消長



宮崎県下煉瓦工場の消長